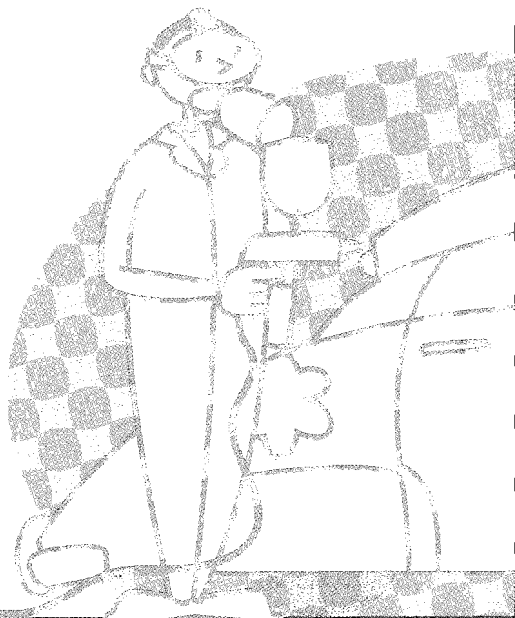


# La sicurezza dei lavoratori in somministrazione

 **ebitemp**  
ente bilaterale per il lavoro temporaneo



INFORMAZIONI  
PER LA PREVENZIONE E LA TUTELA  
DELLA SALUTE E SICUREZZA  
NEL LUOGO DI LAVORO  
PER I LAVORATORI  
IN SOMMINISTRAZIONE

Con note interpretative sugli obblighi previsti dalla  
legge in materia di prevenzione e sicurezza sul lavoro